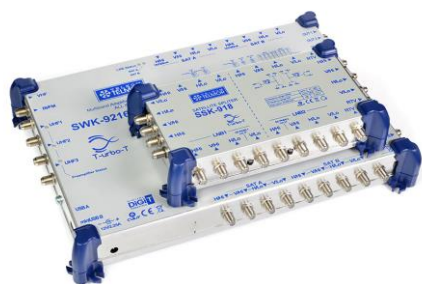


# Rozgąłęźnik SAT – seria T-urbo-T

## SSK-918

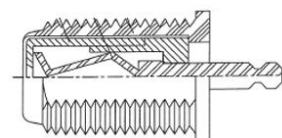


- 2x4-wejścia SAT (2xQuattro) + 1-wejście RTV
- 2x8-wyjęć SAT + 2-wyjścia RTV
- Sterowanie przejściami stałoprądowymi w torach „H”
- Tłumienie w torze RTV: <4,5dB; w torze SAT: <5,5dB
- Pionowy montaż np. na ścianie lub bezpośrednio na obudowie SWK-9216



Widok zamontowanego SSK-918 na pokrywie odbudowy SWK-9216

W magistralach muliswitchowych, oprócz samych urządzeń, istotną rolę odgrywa pewność połączeń. Specjalna konstrukcja nowych gniazd zastosowanych w SSK-918 pozwala na wielokrotne wkręcanie i wykręcanie kabla połączeniowego bez obniżania parametrów prawidłowego i dobrego kontaktu. Dodatkowo gniazda wyposażono w sprężynkę sygnalizującą poprawność



Przekrój gniazda

## PARAMETRY TECHNICZNE

TYP		SSK-918	
		RTV	SAT
Liczba wejść		1	2x4
Liczba wyjść		2	2x8
Zakres częstotliwości pracy	MHz	47-862	950-2150
Tłumienie wejście / wyjście	dB	≤ 4,5	≤ 5,5
Tłumienie niedopasowania wejście	dB	> 18	> 10
Tłumienie niedopasowania wyjście	dB	> 15	> 10
Tłumienie między wejściami	dB	> 30 (RTV-RTV)	> 35 (SAT-SAT)
Tłumienie między wyjściami	dB	> 20 (RTV-RTV)	> 25 (SAT-SAT)
Impedancja wejściowa / wyjściowa	Ohm	75 / 75	
<b>INNE</b>			
Zakres temperatur pracy	°C	-10...+50	
Zasilanie dla LNB/ max. prąd	+V / ma	18/300	
Wymiary max. (SxWxG)	mm	227x130x50	
Waga netto	kg	0,43	
Opakowanie	/	karton	

Parametry techniczne mogą ulec zmianie bez wcześniejszego powiadomienia.

[www.telmor.pl](http://www.telmor.pl)